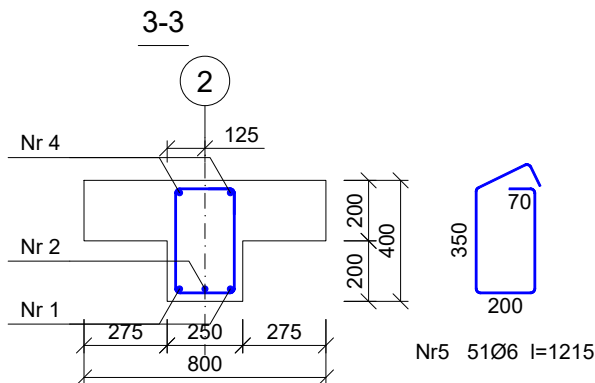
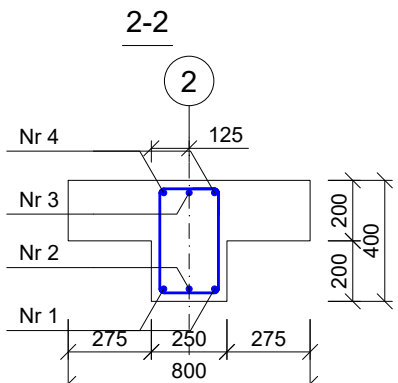
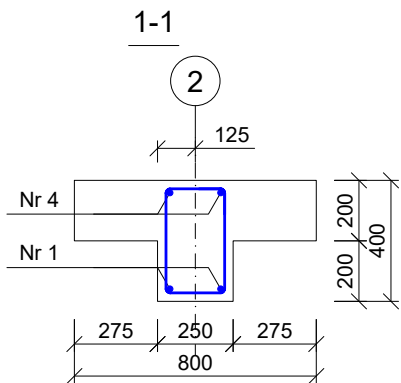
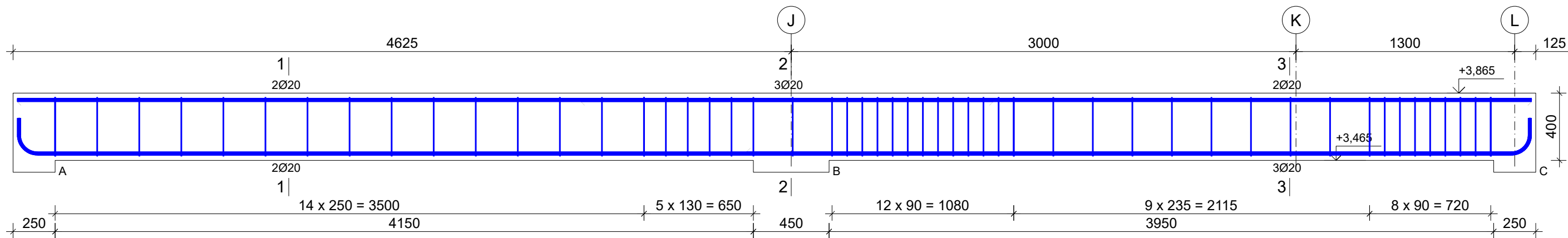
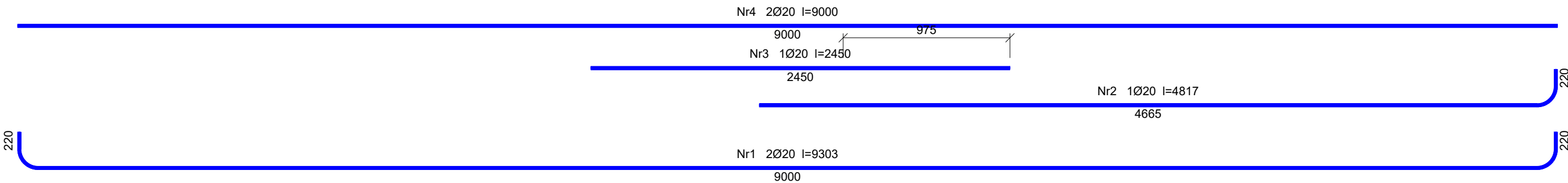


Zbrojenie belki żelbetowej - Bż6
Wykonać 1 szt.



Wykaz prętów								
Nr	Średnica [mm]	Długość [mm]	Liczba [szt.]			Długość całkowita [m]		
			prętów w 1 elemencie	elementów	całkowita prętów	B500SP		
Ø6 Ø20								
Zbrojenie belki żelbetowej - B26 - wykonać 1 szt.								
1	20	9303	2	1	2		18,61	
2	20	4817	1	1	1		4,82	
3	20	2450	1	1	1		2,45	
4	20	9000	2	1	2		18,00	
5	6	1215	51	1	51	61,97		
Długość całkowita wg średnic						[m]	62,0	43,9
Masa 1 m pręta						[kg/m]	0,222	2,466
Masa prętów wg średnic						[kg]	13,8	108,3
Masa prętów wg gatunków stali						[kg]	122,1	
Masa całkowita						[kg]	123	

Beton C25/30 (B30)
Stal B500SP
Otulina c_{nom} =25 mm



- Elementy żelbetowe wibrować;
- Poziomy elementów sprawdzać na budowie;
- Z fundamentów wyprowadzić startery dla słupów i rdzeni żelbet.
- Wymiary elementów podane w [mm], a poziomy w [m];
- Rysunki rozpatrywać łącznie z projektami architektonicznymi i branżowymi;
- Beton pielęgnować, wibrować, chronić przed nadmiernym słońcem lub mrozem.;
- Pręty po długości łączyć ze sobą na zakład min 45Ø;
- Wierce żelbetowe zbroić prętami podłużnymi 4Ø12 i strzemiem Ø6 w odstępach co 25cm

INWESTOR: GMINA MIASTO ZAKOPANE UL. KOŚCIUSZKI 13, 34-500 ZAKOPANE		ADRES INWESTYCJI: ul. Sabały 10 34-500 Zakopane nr dz. ewid. 611	
BUDOWA PRZEDSZKOLA I ŻŁOBKA WRAZ Z ZAGOSPODAROWANIEM TERENU I INFRASTRUKTURĄ TECHNICZNĄ ORAZ ROZBIÓRKA ISTNIEJĄCEGO PRZEDSZKOLA			
JEDNOSTKA PROJEKTOWA: SILESIA Architekci ul. Rolna 43, 40-555 Katowice, tel. 032 745 24 24, 601 639 719	Wykonawcy: Projektował: inż. Tomasz Bober Sprawdził:	UPRAWNIENIA: SLK/3234/POOK/10 upr. bud. w specjalności konstrukcyjno-budowlanej do projektowania bez ograniczeń	PODPIS:
UWAGI: WYMIAROWANIE /mm/	Zbrojenie belek żelbetowych Bż6	BRANŻA: KONSTRUKCJA	SKALA 1:25
DATA: 03.03.2025	FAZA: PROJEKT WYKONAWCZY	NUMER ARKUSZA:	Kw.45